

Labs

LABORATORIO DI PRODUZIONE AUDIOVISIVA E MULTIMEDIALE



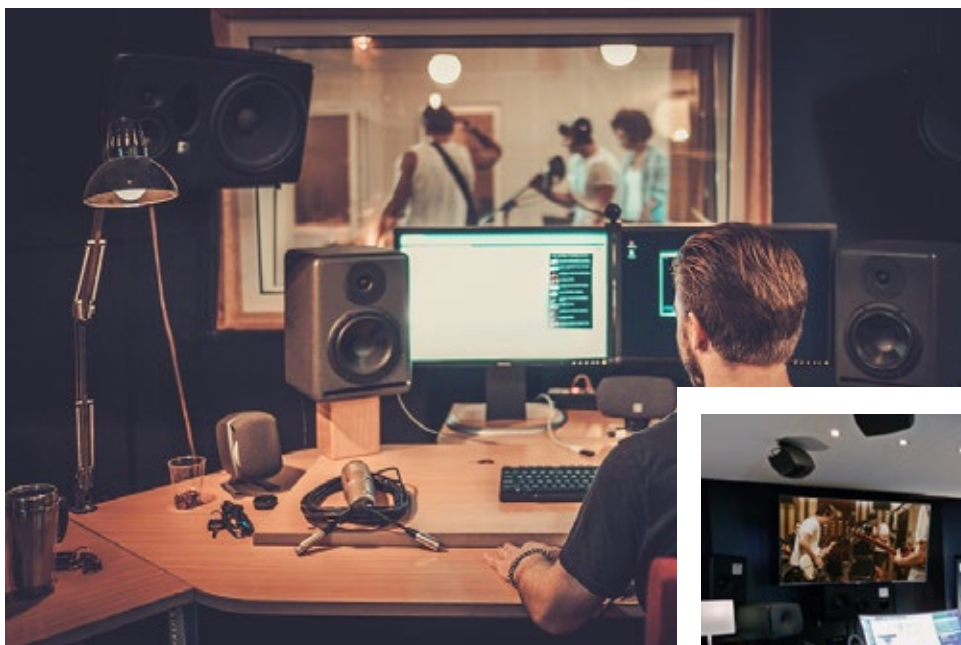
LABORATORI EDU VILLAGE

Laboratori di produzione audiovisiva e multimediale

Il **laboratorio di produzione audiovisiva e multimediale Edu village** è costituito da tre aree tematiche che mirano a formare altrettante professioni tecniche verticali nell'ambito della produzione audiovisiva e multimediale, fornendo tutta l'attrezzatura tecnica per l'allestimento nonché la formazione necessaria all'allestimento ed all'attuazione di un piano didattico specifico.

Il progetto studiato e realizzato da tecnici esperti e con lunga esperienza, è stato realizzato per creare condizioni di lavoro ad alto valore professionale e formativo che consentono di insegnare competenze e performance professionali attraverso un allestimento in un ambiente educational.

Basato sugli ultimi ritrovati della tecnica di settore, il laboratorio permette esperienze complete e dal format innovativo.



LABORATORIO DI PRODUZIONE AUDIOVISIVA E MULTIMEDIALE

Laboratorio studio audio recording



EV-AUDIORECSTUDIO



Lo studio di registrazione audio video è l'ambiente ideale per la formazione di tecnici del suono e di tecnici dello studio di registrazione.

Lo studio di registrazione didattico, **basato su piattaforma Cubase (incluso)**, offre tutte le potenzialità di un vero e proprio studio di registrazione professionale ed è l'ideale per l'apprendimento delle tecniche di registrazione e di missaggio, consentendo, inoltre, la realizzazione finale di qualsiasi progetto musicale: dal genere Classico a quello POP. Permette l'acquisizione di 24 tracce audio simultanee in HD e di 16 tracce separate, ideale per registrazioni di band fino a 10 elementi.

Il laboratorio è basato sul **sistema D.A.N.T.E. (Digital Audio Network Through Ethernet)** che consente la distribuzione digitale multicanale di segnali audio tramite Ethernet, si caratterizza per la sua bassa latenza, la precisione nella sincronizzazione, la facilità di configurazione e di gestione. La tecnologia D.A.N.T.E. consente di riconoscere automaticamente i dispositivi e condividere informazioni sui canali audio, e di dare nomi semplici e comprensibili, invece di utilizzare complessi codici numerici.

Gli studenti studieranno e apprenderanno l'editing, il missaggio, il mastering digitale, la registrazione in overdubbing e il restauro di tracce audio da qualsiasi fonte sia analogica che digitale.



Composizione del laboratorio

Desk a due livelli | PC AIO i7 Win | Software Cubase | Mixer digitale 24 16in/8out | Microfono regia | Casse attive preamplificate cono da 8" | Matrice audio | Stage Box 16/8 | Preamplificatore per cuffie 8 canali | 10 Cuffie | Set microfoni per batteria acustica | Microfono a condensatore doppia capsula figura a 8 | 4 Microfoni a condensatore panoramici per strumenti acustici | 4 microfoni direzionali per strumenti a fiato | 15 aste stand microfono | 1 Nano asta per microfono batteria | Cavi XLR | 1 Tastiera MIDI controller 61 tasti USB | 1 UPS online 3KVA

LABORATORIO DI PRODUZIONE AUDIOVISIVA E MULTIMEDIALE

Sala di ripresa

EV-RIPRESASTUDIO



La sala di ripresa è il luogo dove avviene la registrazione dei brani e quindi può essere attrezzata con strumenti musicali e microfoni.

Questa sala può essere attigua allo studio di registrazione audio e le due aree saranno in comunicazione, attraverso una finestra o attraverso un sistema audio video interno. La sala di ripresa può essere dotata di sistemi fonoassorbenti.

Per tutti gli aspetti tecnici di allestimento, i nostri tecnici sono disponibili per sopralluoghi utili ad adattare al meglio la soluzione al contesto.



Composizione

Strumenti musicali | Struttura di fono assorbenza | Correzione audio | Video monitor o vetrata.



LABORATORIO DI PRODUZIONE AUDIOVISIVA E MULTIMEDIALE

Palcoscenico o Live Stage 6x4m



L'allestimento a scopo didattico di un palcoscenico per esibizioni live permette di attuare in maniera efficace la pratica necessaria prevista nei piani didattici di formazione di figure tecniche quali: il tecnico luci, il tecnico degli effetti speciali, fonico di palco, tecnico del suono, scenografo, assistente di studio, ecc.

Tutte queste figure possono essere formate con questo laboratorio e con i corsi di formazione che siamo in grado di offrire.

Di seguito tutto il necessario per allestire un palcoscenico:

Impianto luci ed effetti speciali per palco 6x4m

EV-LIVELIGHTEFFECT64

La sala di ripresa è il luogo dove avviene la registrazione dei brani e quindi può essere attrezzata con strumenti musicali e microfoni.

Questa sala può essere attigua allo studio di registrazione audio e le due aree saranno in comunicazione, attraverso una finestra o attraverso un sistema audio video interno. La sala di ripresa può essere dotata di sistemi fonoassorbenti.

Per tutti gli aspetti tecnici di allestimento, i nostri tecnici sono disponibili per sopralluoghi utili ad adattare al meglio la soluzione al contesto.



Composizione

1 x Console DMX 32 unità 16 canali | 1 x Console DMX/Artnet/RDM | 1 x Splitter alimentazione 8 porte | 1 x Desk per console
6 x Beam wash zoom 37 | 8 x Beam LED 3in1 | 12 x Magic dot matrix led RGBW COB 10 x 30W | 4 x Led triangolari retrò | 2 x scatole di alimentazione Power con 6 porte | 1 x Sistema laser effetti speciali RGB 3W | 1 x Macchina per il fumo a doppia uscita 600W | 1 x DMX Splitter 6 porte | 2 x Trasmittente / ricevente DMX wireless per XLR | Macchina per fuochi d'artificio | Stand Americana 6x3m

Impianto live audio per palco 6x4m

EV-LIVEAUDIO

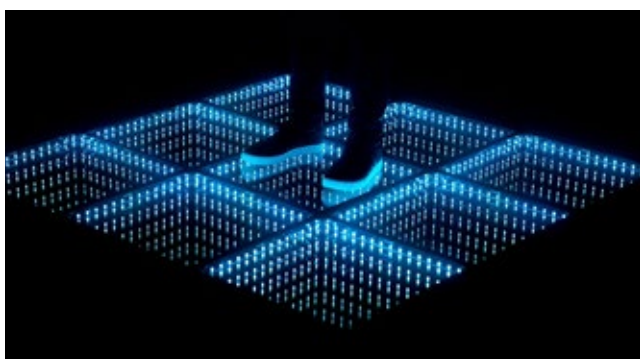


Composizione

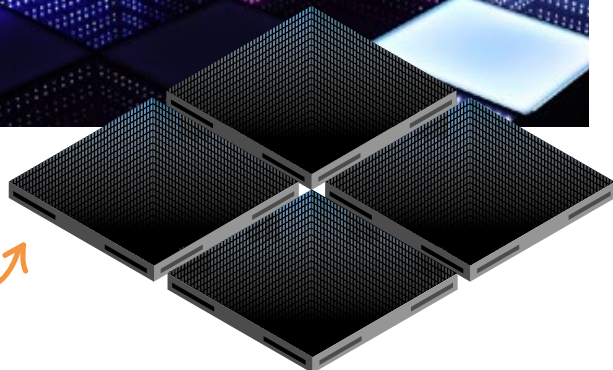
2 x Casse monitor stage 15" 450W RMS | 4 x Casse 15" 500W RMS | 4 x Amplificatori 2 x 1000W | 2 x Subwoofer 2 x 15"

Palco magnetico a Led luminosi con vari effetti 6 x 4 metri

EV-LIVEPALCO64



**Moduli
ad aggancio
magnetico**

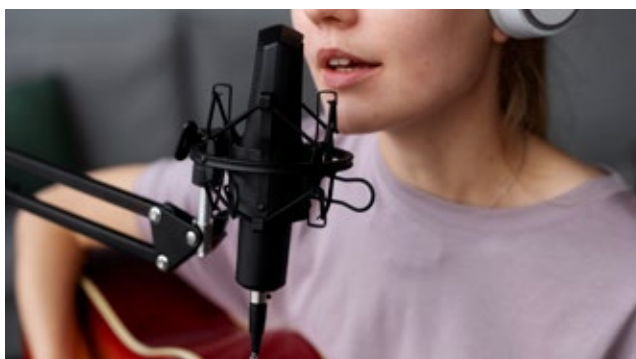


LABORATORIO DI PRODUZIONE AUDIOVISIVA E MULTIMEDIALE

Studio per lo streaming audio e video live



EV-LIVESTREAMINGVIDEO



Composizione

Camera PTZ HD con zoom 30x | Terminale per videoconferenze multi-protocollo HD

Installazione e guida all'utilizzo su AUDIOREC STUDIO

Installazione e guida all'utilizzo su RIPRESA Studio (da quotare previo sopralluogo)

Installazione e guida all'utilizzo su LIVELIGHTEFFECT 64



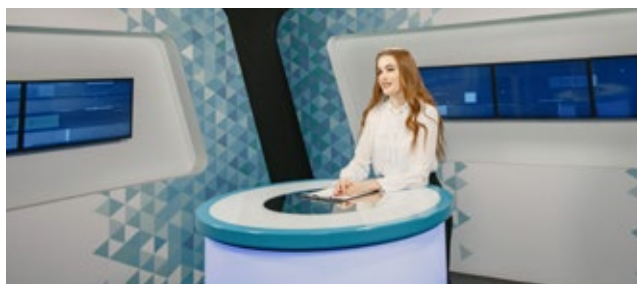
LABORATORIO DI PRODUZIONE AUDIOVISIVA E MULTIMEDIALE

Set redazione studio TG editing video streaming live

EV-TGSTUDIOSCHOOL



Con questo tipo di soluzione potranno essere confezionati vari tipi di contenuto audio video come: tg, podcast, audiolibri, reels e videocorsi.



Composizione

PC i7/16GB/1TB/24", monitor touch 65", scrivania con 2 sedute, Notebook i5, 1 TLC 4K AI Track 12x, 1 TLC 4K AI Track 20x, 1 Video controller, Switch PoE 4+2, 3 Lampade bicolore 100W, 3 Lampade bicolore 300W, 1 Pannello luminoso RGB, Coppia microfoni wireless, 1 Scheda audio 2 CH, 1 Stream Deck 12 tasti, Software VMIX

LABORATORIO DI PRODUZIONE AUDIOVISIVA E MULTIMEDIALE

Scenografia per set redazione studio TG

EV-TGSTUDIOSCHOOL-SCENE



Offriamo i seguenti servizi

Installazione e guida all'utilizzo su AUDIOREC STUDIO

Installazione e guida all'utilizzo su RIPRESA Studio (da quotare previo sopralluogo)

Installazione e guida all'utilizzo su LIVELIGHTEFFECT 64